

# EN PAYS BASQUE

Euskal Herrian

## MAISON ZAZPITHURRIA - ARBOUET- SUSSAUTE - PAYS BASQUE



### MAISON ZAZPITHURRIA - ARBOUET-SUSSAUTE

Location de vacances pour 4 personnes à Arbouet-Sussaute, au coeur du Pays-Basque intérieur. La maison Zazpithurria (les sept sources en basque) vous accueille dans une nature préservée entre mer et montagnes

<https://zazpithurria.fr>



## Maison Zazpithurria

+33 5 59 11 20 64

**A** Maison Zazpithurria - Arbouet-Sussaute : 129  
chemin de Zazpithurria 64120 ARBOUET-  
SUSSAUTE





## Maison Zazpithurria - Arbouet-Sussaute



Maison



4

personnes



2

chambres



120

m<sup>2</sup>

Au coeur du Pays-Basque intérieur, le gîte Zazpithurria (les sept sources en basque) a pris place dans une nature préservée entre mer et montagnes. Ce gîte a été aménagé sur l'arrière de la maison des propriétaires, sans aucun vis-à-vis. Le gîte se trouve à 7 kms de Saint Palais, où vous trouverez toutes les commodités et services, et à seulement 25 min de Saint Jean Pied de Port. Le charme de cette vieille bâtisse du 18ème, le calme du grand parc arboré (arbres fruitiers) vous séduiront. Vous profiterez également de la terrasse. LE logement est idéal pour les familles puisque équipé de 2 chambres (1 avec lit double et 1 avec 2 lits en 90) et de tout le matériel pour bébé.





## Pièces et équipements

<i>Chambres</i>	Chambre(s): 2 Lit(s): 3	dont lit(s) 1 pers.: 2 dont lit(s) 2 pers.: 1
<i>Salle de bains / Salle d'eau</i>	Salle de bains avec douche Sèche serviettes Salle(s) d'eau (avec douche): 2	Sèche cheveux
<i>WC</i>	WC: 2 WC indépendants	
<i>Cuisine</i>	Cuisine Combiné congélation Four Lave vaisselle	Congélateur Four à micro ondes Réfrigérateur
<i>Autres pièces</i>	Garage Séjour	Salon Terrasse
<i>Media</i>	Télévision	Wifi
<i>Autres équipements</i>	Lave linge privatif	Matériel de repassage
<i>Chauffage / AC</i>	Chauffage	Poêle à bois
<i>Exterieur</i>	Abri Voiture Jardin privé	Barbecue Terrain clos
<i>Divers</i>		

## Infos sur l'établissement



*Communs*

Mitoyen propriétaire



*Activités*



*Internet*

Accès Internet



*Parking*

Garage Privé



*Services*

Location de draps et/ou de linge

Nettoyage / ménage



*Extérieurs*

## A savoir : conditions de la location

*Arrivée*

*Départ*

*Langue(s) parlée(s)*    Anglais    Espagnol    Français

*Annulation/  
Prépaiement/  
Dépot de  
garantie*

*Moyens de paiement*    Cartes de paiement    Chèques bancaires et postaux  
Chèques Vacances    Espèces

*Ménage*

*Draps et Linge de maison*    Draps et/ou linge compris  
Draps compris et lits faits à l'arrivée. Serviettes de toilette en location 5 € par personne et par séjour.

*Enfants et lits d'appoints*    Lit bébé

*Animaux domestiques*    Les animaux ne sont pas admis.

## Tarifs (au 17/02/23)

Maison Zazpithurria - Arbouet-Sussaute

Tarifs en €:	Tarif 1 nuit en semaine (L, M, M, J, D)	Tarif 1 nuit en weekend (V ou S)	Tarif 2 nuits weekend (V+S)	Tarif 7 nuits semaine
du 04/02/2023 au 08/04/2023				

## Mes recommandations



### Restaurant de la Paix

+33 5 59 65 73 15

33 rue du Jeu de Paume

<http://www.hotellapaix.com>

5.7 km

SAINT-PALAIS



Le restaurant de La Paix est un bel établissement, situé sur la place du Foirail au coeur du village de St Palais. C'est un endroit calme, où se mêlent avec goûts les traditions du Pays Basque et la modernité. Les chambres de la partie hôtel ont été entièrement rénovées. La salle de restaurant donne sur la jardin, en cour intérieur, où vous pourrez apprécier les recettes traditionnelles, élaborées à base de produits régionaux. La partie bar donne sur la place du Foirail, où se déroulent de nombreuses animations à la belle saison.



### Restaurant Ezkaratza

+33 5 59 37 65 90

<https://ezkaratza-helette.com/restaurant>

23.1 km

HELETTE



A Hélette, la maison Errekartia vous ouvre ses portes dans un cadre artisanal, en proposant des produits issus de l'agriculture locale et raisonnée. Les produits proposés à la dégustation sont des produits frais et de qualité, ils sont sélectionnés avec attention par le chef lui même. Goûter aux saveurs de la maison c'est aussi goûter un morceau de Pays Basque.



### Restaurant Art'Zain

+33 5 59 37 23 83

Bourg

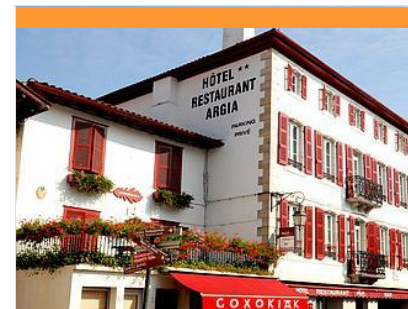
<http://www.restaurant-art-zain.fr/fr/>

23.5 km

IRISSARRY



Découvrez la cuisine traditionnelle de Henri Amestoy au restaurant Art'Zain aménagé à côté de la commanderie Ospitalea d'Irissarry. Après avoir tenu la Ferme Gourmande d'Ossès pendant 7 ans, le chef met le couvert à Irissarry au coeur du village... Sa cuisine est locavore et évolue au fil des saisons...et vous verrez toujours sur la carte la provenance des produits. Bib Gourmand au guide Michelin 2022. Le restaurant Art'Zain détient une étoile verte au guide Michelin.(Gastronomie durable).



### Restaurant Argia

+33 5 59 29 60 24 +33 6 75 21 14

79

32 rue Jean Lissar

<http://www.hotel-argia.com/fr/>

26.6 km

HASPARREN



Au coeur de Hasparren, rue Jean lissar, une adresse, au décor sobre et moderne vous ouvre ses portes. Vous serez accueillis par Marie et Jean-Baptiste, Maître Restaurateur pour découvrir une cuisine classique avec quelques touches personnelles. Le restaurant Argia fait le choix de présenter une carte réduite pour ne proposer que des produits frais et pour pouvoir la changer régulièrement. Plusieurs formules sont à votre disposition : le menu du jour en semaine, l'assiette combinée avec des produits locaux ou un choix de tapas au bar.



### Café Ttipia

+33 5 59 37 11 96

2 place Floquet

<http://www.cafettipia.com>

30.4 km

SAINT-JEAN-PIED-DE-PORT



Au coeur de Saint Jean Pied de Port, venez découvrir le café Ttipia, restaurant brasserie où vous dégusterez une cuisine simple et goûteuse avec salades campagnardes, végétariennes, aux chipirons, morue à l'espagnol, axoa de veau en permanence, Saint Jacques, gibier...selon le moment. Cuisine à la braise (Asador) proposée dans une ambiance chaleureuse avec une équipe professionnelle sympathique. Simplicité, convivialité et partage s'allient au Café Ttipia.



# Mes recommandations (suite)

Toutes les activités en Basse Navarre

Découvrir

# EN PAYS BASQUE

OFFICE DE TOURISME PAYS BASQUE

[WWW.EN-PAYS-BASQUE.FR](http://WWW.EN-PAYS-BASQUE.FR)

## Euskal Herrian



### Restaurant Arcé

+33 5 59 37 40 14

Route du col d'Ispéguy

<https://www.hotel-arce.com/fr/>

36.3 km

📍 SAINT-ETIENNE-DE-BAIGORRY 🍴 6

Au bord d'une rivière et au pied des Pyrénées, l'hôtel-restaurant Arcé bénéficie d'un cadre naturel exceptionnel. Cinq générations se sont relayées dans cette maison à Saint Etienne de Baïgorry et Arcé est devenu, au fil du temps, la référence en matière de savoir vivre. Ici la cuisine est une histoire de famille et l'art se transmet de père en fils. Véritable institution, la maison Arcé saura combler les gastronomes grâce à un service impeccable et à une cuisine raffinée typique du Pays Basque. Au gré des saisons, Pascal Arcé marie son savoir-faire aux meilleurs produits du terroir. Vous apprécierez une cuisine élaborée dans la grande tradition basque.



### Aire de jeux

Rue Saint Pelage

5.9 km

📍 SAINT-PALAIS 🌳 1



### Aire de jeux

Espace Chemins Bideak

6.0 km

📍 SAINT-PALAIS 🌳 2

Une aire de jeux moderne, sécurisée, à l'ombre et à proximité d'un parking. Ouvert 7j/7j - 24h/24h. Entrée par le parking des franciscains, proche de l'espace Chemins-Bideak.



### Vannerie Lur Saskia

+33 6 40 07 63 00

<https://www.vannerie.lursaskia.com/>

12.8 km

📍 ARRAST-LARREBIEU 🌳 3

Lur saskia se situe au Pays-Basque, à Arrast-Larrebieu, près de Mauléon. L'atelier vous propose ses créations en osier et/ou végétaux sauvages, du sur-mesure, des stages tout public, de la réparation d'objet et rotin.



### SCEA Latsaga zalditokia

+33 7 83 55 42 80

<http://latsaga-zalditokia.com/>

13.8 km

📍 OSTABAT-ASME 🌳 4

Nous vous accueillons sur le site du château Latsaga, daté du 13<sup>e</sup> siècle, situé à Ostabat, petite commune du Pays Basque au croisement des chemins de St Jacques de Compostelle, entre Saint Palais, Saint Jean Pied de Port et Mauléon. Amaia et Elise vous accueillent dans un cadre atypique et paisible avec leurs 33 chevaux et pottok, pour des activités d'équitation d'extérieur pour toute la famille et pour tout niveau. Notre cavalerie est adaptée à tout type de cavalier, nos chevaux vivent en extérieur et en troupeau toute l'année. Balades de 1h à la journée, du cavalier débutant au confirmé, autour d'Ostabat sur des parcours aux paysages vallonnés entre forêt et zone de pâturage. Des randonnées de plusieurs jours en montagne pour découvrir le Pays Basque intérieur, de stages pendant les vacances scolaires, des colonies d'été pour les enfants et aussi des cours enfants et adultes à l'année.

# Mes recommandations (suite)

Toutes les activités en Basse Navarre

Découvrir

# EN PAYS BASQUE

OFFICE DE TOURISME PAYS BASQUE

[WWW.EN-PAYS-BASQUE.FR](http://WWW.EN-PAYS-BASQUE.FR)

## Euskal Herrian



### Médiathèque - CDEP Ospitalea

+33 5 59 37 97 37

23.5 km  
IRISSARRY



Propriété du Département des Pyrénées-Atlantiques, le Centre départemental d'éducation au patrimoine "Ospitalea", à Irissarry, est un site chargé d'histoire. Le CDEP Ospitalea propose de sensibiliser un large public aux ressources du département. Prêt de livres, revues, CD audio et CD-ROM, consultation et connexion internet.



### Terra Aventura - Les laminek cherchent la "Baigarre"

+33 5 59 37 97 20

Bourg

<https://www.terra-aventura.fr/>

23.5 km  
IRISSARRY



Vivez une folle aventure à Irissarry en découvrant le parcours « Les laminek cherchent la « Baigarre ». Ces petits êtres facétieux de la mythologie basque ont mis la pagaille dans le village d'Irissarry. Partez à l'aventure pour une exploration du village d'Irissarry et de sa commanderie en vous amusant. Le chemin est parsemé d'énigmes pour une chasse aux trésors remplie de surprises et d'humour. Les laminek cherchent la « Baigarre » ! C'est 2,5 kilomètres de parcours insolite et ludique, à découvrir à Irissarry. Pour jouer, il suffit de télécharger l'application 100 % , sur un smartphone via Google Play ou App Store ou de se munir d'un GPS et d'une feuille de route.



### Aire de Pique-nique de la Base de Loisirs du Baigura

+33 5 59 37 69 05 +33 6 84 78 65

09

RD 119 Route de Louhossoa

25.2 km  
MENDIONDE



Profitez de l'écrin de verdure qu'offre le Baigura, afin de promener vos tous petits à dos de poneys aux alentours de la base d'accueil ! Une activité tous publics sur la Base de Loisirs ! On peut retrouver son âme d'enfant avec le maxi aéro-trampoline, la machine à sauter ludique qui procure des sensations uniques. Aire de pique-nique, balançoires, terrain de jeux... verdure, parc ombragé.



### Base de Loisirs du Baigura

+33 5 59 37 69 05 +33 6 84 78 65

09

Route de Hélette à Louhossoa

<http://www.baigura.com>

25.2 km  
MENDIONDE



La base de loisirs est située au pied du massif du Baigura, montagne du Pays Basque culminant à 897 m de hauteur, à 12 km de la ville d'Hasparren. Des animateurs passionnés engagés dans un tourisme durable vous proposent une multitude d'activités de plein air : parapente, TTT, VTT, escalade, canyoning, sentiers de randonnées balisés (45 km) au départ de la base, balade en poneys, massothérapeute, yoga. Sensation et sentiment de liberté seront au rendez-vous. dans le respect des activités agro pastorales. Vous pouvez vous restaurer sur place au bar restaurant La Gaita. Une aire de pique-nique agrémentée d'une aire de jeux est également à la disposition des familles, ou entre amis, un lieu de détente face à la montagne. Parking aménagé.



### Petit Train Touristique de Saint-Jean-Pied-de-Port

+33 5 59 37 00 92

13 place Général de Gaulle

<http://www.st-jean-pied-de-port.fr>

30.3 km  
SAINT-JEAN-PIED-DE-PORT



Au coeur du Pays basque, à Saint Jean Pied de Port, village classé parmi les plus Beaux Villages de France, l'excursion en train sur pneus permet de découvrir, la maison dite « Mansart », la Nive, les murailles, le pont dit « romain », les rues du centre ancien et les habitations navarraises. Vous découvrez un magnifique point de vue de la Citadelle, un panorama sur St Jean Pied de Port, les vignes d'Irouléguay, les villages alentours et les Pyrénées. Les commentaires sont en français et le point de départ est devant la Mairie. Visite commentée: commentaire enregistré sur CD par site (lecture/pause).

# Mes recommandations (suite)

Toutes les activités en Basse Navarre

Découvrir

# EN PAYS BASQUE

OFFICE DE TOURISME PAYS BASQUE

[WWW.EN-PAYS-BASQUE.FR](http://WWW.EN-PAYS-BASQUE.FR)

## Euskal Herrian



### Syndicat Montagne Mendi Gaiak - Activités de plein air

+33 6 37 35 05 77

35 route de bayonne

<http://www.mendi-gaiak.fr>

30.5 km  
Uhart-Cize



Au cœur du Pays basque, entre Bayonne et Pampelune, venez à la découverte des montagnes basques et faites le plein de sensations fortes. Nous vous proposons un large choix de randonnées et activités à pratiquer à la 1/2 journée ou à la journée : raquettes, randonnées pédestres, VTT, canyoning et spéléologie. Profitez de nos diverses sorties : une balade au coucher du soleil autour d'un casse-croûte paysan, une randonnée rencontre avec un berger et dégustation, une balade thématique sur le vautour fauve, ou bien une randonnée à Iraty sur les estives.



### Syndicat Montagne Mendi Gaiak

+33 6 37 35 05 77

35 route de bayonne

<http://www.mendi-gaiak.fr>

30.5 km  
Uhart-Cize



Au cœur du Pays basque, entre Bayonne et Pampelune, venez à la découverte des montagnes basques et faites le plein de sensations fortes. Nous vous proposons un large choix de randonnées et activités à pratiquer à la 1/2 journée ou à la journée : raquettes, randonnées pédestres, VTT, canyoning et spéléologie. Profitez de nos diverses sorties : une balade au coucher du soleil autour d'un casse-croûte, une randonnée rencontre avec un berger et dégustation, une balade thématique sur le vautour fauve, ou bien une randonnée à Iraty sur les estives.



### La Cave d'Irouleguy

+33 5 59 37 41 33

Route de Saint-Jean-Pied-De-Port

<https://www.cave-irouleguy.com>

34.6 km  
Saint-Etienne-de-Baigorry



### Terra Aventura - Basajaun et les hêtres fantastiques

+33 5 59 28 51 29

36.2 km  
Larrau



Plongez au cœur de la plus grande forêt de hêtres d'Europe. Quand la brume enveloppe les sous-bois, l'ambiance devient magique... C'est dans cet endroit mystique que se trouvent de nombreuses créatures de la mythologie basque. Depuis quelques jours, les Lamiñak n'ont qu'un seul mot à la bouche "Basajaun". Ce protecteur de la forêt et des troupeaux se fait vieux et serait à la recherche de son successeur. Zécolo serait le candidat idéal, venez lui demander son avis et découvrez les secrets de la mythologie basque. Difficulté : 4 sur 5.



### Station de raquettes d'Iraty

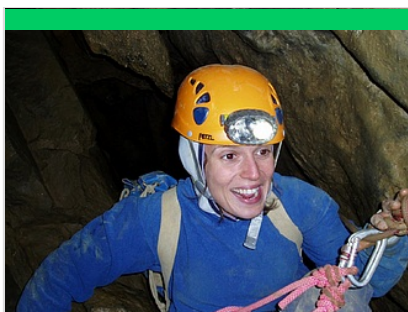
+33 5 59 28 51 29

<http://www.chalets-iraty.com/>

36.3 km  
Larrau



La Commission Syndicale du Pays de Soule a aménagé, dans la forêt d'Iraty, tout un réseau de pistes de ski nordique. Celles-ci sont damées et tracées tous les jours, dès que les conditions météorologiques le permettent. Le balisage tient compte de deux critères: la difficulté technique et la distance. Ainsi, à Iraty, vous trouverez 3 pistes de ski de fond de 1,5 à 15 km pour un total de 24 km et 3 itinéraires balisés pour pratiquer la raquette. Location d'équipement de ski de fond et de raquettes sur place. Sur place on trouve un restaurant qui propose des menus du jour et une carte complète de produits souletins, une épicerie, un point info, et une salle hors sac chauffée.



### Spéléologie à la Grotte de la Verna

☎ +33 5 59 28 34 02# +33 5 59 28 51 28# +33 5 59 28 02 37 ☎ +33 6 37 88 29 05

Quartier Calla

42.5 km 📄 <http://www.laverna.fr>

📍 SAINT-ENGRACE



Entrez dans l'aventure souterraine de la Salle de la Verna à Sainte-Engrâce, village pittoresque et légendaire de la Soule, au cœur de la montagne basque. Découverte de la spéléologie au cœur du gouffre de la Pierre Saint Martin et de la grotte de la Verna, la plus vaste salle souterraine au monde accessible à tous (250 m de diamètre et 190 m de haut). Plusieurs formules sont proposées, adaptées au niveau sportif de chacun : randonnée souterraine, escalade souterraine et approche à la spéléologie... Avant de commencer votre marche, le guide vous racontera l'histoire de la découverte du gouffre. Le matériel spéléo est fourni à l'accueil (combinaison, baudrier et casque avec éclairage).



### Sentier de découverte des porcs basques

☎ +33 5 59 37 56 11

Route d'Urepele

📄 <https://www.pierreoteiza.com/parcours->

47.0 km

📍 ALDODES



Au cœur de la montagne basque, dans la Vallée des Aldudes, prenez le temps de vous balader sur le sentier pédagogique du porc basque, de la maternité aux flancs des montagnes. Durant une heure et demi en visite libre, vous pourrez voir de près, vautours, chèvres, porcs basques, pottoks et flore locale... De bonnes chaussures et un bâton sont recommandés pour cette balade. Après l'effort, le réconfort ! Rejoignez les tables de la terrasse devant la maternité des cochons et savourez nos assiettes gourmandes et nos talos (galettes garnies) avec nos jambons de Kintoa AOP, jambon de la Vallée des Aldudes, charcuteries, pâtés, fromages de brebis Ossau Iraty et petits légumes. Le saviez-vous : Le jambon de Kintoa a obtenu l'AOP en janvier 2019.



### Train de la Rhune

☎ +33 5 59 54 20 26

Gare du Col de Saint Ignace

📄 <http://www.rhune.com>

50.5 km

📍 SARE



A 10 km de Saint-Jean-de-Luz, cet authentique train à crémaillère de collection datant de 1924 vous amène, à 905 mètres d'altitude, sur le sommet mythique du Pays basque. Ici, vous dominez à perte de vue les côtes françaises et espagnoles ainsi que la chaîne des Pyrénées. L'ascension dure 35 minutes, le train roule à 9km/h. Au sommet, pendant 1h20, découvrez au cœur d'une nature sauvage, les Pottok, robustes petits poneys basques vivant en totale liberté, les brebis manech et les vautours fauves, rapaces emblématiques de la chaîne pyrénéenne. Réservation fortement conseillée.



### Plage de Cenitz

☎ +33 5 59 26 57 83

Chemin de Cenitz

📄 <http://www.conservatoire-du-littoral.fr/sit>

52.2 km

📍 GUETHARY



Située entre Guéthary et Saint-Jean-de-Luz, la plage de Cénitz séduit tous les amoureux de tranquillité, d'authenticité et de nature. Vous pouvez la découvrir en empruntant le sentier du littoral, qui met en valeur la faune et la flore de la Baie de Cénitz, site classé par le Conservatoire du Littoral. Cette plage de sable et galets est surveillée du 1er juillet au 31 août de 11h à 19h. Elle dispose d'un parking et oil est possible de se restaurer sur place.



### Plage de Socoa

☎ +33 5 59 47 05 66# +33 5 59 47 64 56

Boulevard Pierre Benoit

57.1 km

📍 CIBOURE



Cette plage de sable fin située dans la baie de Saint-Jean-de-Luz/Ciboure est protégée par des digues et c'est la plage idéale pour les familles avec des jeunes enfants. Elle fait face au majestueux Fort de Socoa. On y trouve un club de plage, des snacks, un restaurant... Elle est surveillée de mi juin à mi septembre . Un service Handiplage, en juillet et août, permet l'accueil des personnes à mobilité réduite.

# Mes recommandations (suite)

Toutes les activités en Basse Navarre

Découvrir

# EN PAYS BASQUE

OFFICE DE TOURISME PAYS BASQUE

[WWW.EN-PAYS-BASQUE.FR](http://WWW.EN-PAYS-BASQUE.FR)

## Euskal Herrian



### Parcours pédagogique de la Bidouze

+33 5 59 56 03 49

<https://www.en-pays-basque.fr/territoire>

25.2 km  
📍 GUICHE



En contre-bas du Château des Ducs de Gramont, cet ancien chemin de halage longe la rivière Bidouze. Le parcours démarre du port traditionnel en pierre à côté du pont vert et se termine au port de Cassous (à mi-chemin de Bidache). Des panneaux d'interprétation vous aideront à découvrir la faune, la flore, la pêche, les cigognes... et vous profiterez du calme de cet endroit paisible classé Espace Naturel Sensible. Long de 4,5 km, il ne fait pas de boucle et est réservé aux vélos et aux marcheurs. Zone humide susceptible d'inondation.



### Forêt des Arbailles

+33 5 59 28 06 04

25.9 km  
📍 AUSSURUCQ



La forêt des Arbailles est un massif forestier du Pays basque qui s'étend sur environ 4 535 hectares, sur le territoire des provinces de Soule et de Basse Navarre. Si la forêt du massif des Arbailles est, aujourd'hui, relativement accessible du fait de nombreuses pistes, il s'agit d'un espace naturel encore largement sauvage où la pratique hors sentier peut se révéler dangereuse à cause de nombreux gouffres.



### Forêt d'Iraty

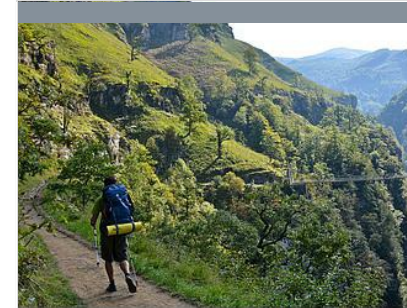
+33 5 59 28 51 29

<http://www.chalets-iraty.com>

36.0 km  
📍 LARRAU



Une hêtraie-sapinière magique : elle est l'une des plus vastes forêts d'Europe occidentale, avec 17 000 hectares entre les deux versants. En automne, les vues sont spectaculaires grâce à ses couleurs jaune et ocre. Le hêtre est l'arbre dominant. Bien qu'elle soit une forêt exploitée pour son bois, son degré de maturité reste très élevé, (le bon degré de maturité d'une forêt indique que toutes les générations d'arbres, du jeune au sénescent, y sont représentées. C'est un facteur de richesse en biodiversité) avec une grande diversité de milieux qui comprend, en plus des formations arborescentes, des zones humides comme des tourbières, des prairies montagnardes (estives). La forêt d'Iraty possède une excellente représentation de l'exceptionnelle diversité des fleurs des Pyrénées.



### Passerelle d'Holzarte

+33 5 59 28 62 80# +33 5 59 28 51 28

39.8 km  
📍 LARRAU



Située sur la commune de Larrau, la passerelle d'Holzarte surplombe les gorges d'Olhadubi de 180 m. C'est l'un des sites naturels les plus spectaculaires et les plus fréquentés des Pyrénées occidentales. L'accès se fait à partir de l'auberge de Logibar (2 km avant le village). On l'atteint au terme d'une heure de marche en sous-bois. Il est également possible de faire le tour des gorges (compter 4h à 5 h de marche). Attention : il s'agit d'une randonnée difficile pour marcheurs sportifs et aguerris, déconseillée aux enfants. De bonnes chaussures de marche sont indispensables. NAVETTE de bus ligne 60, du lundi au dimanche en juillet et août.



### Colline de Cenitz

+33 5 59 26 57 83  
Sentier de Cénitz

52.1 km  
📍 GUETHARY



Propriété du Conservatoire du Littoral depuis 2003, la colline de Cenitz constitue une coupure d'urbanisation entre Saint-Jean-de-Luz et le village de Guéthary. C'est surtout un promontoire permettant d'observer l'océan. La côte de Guéthary est constituée de plaques de flysch inclinées, où alternent de minces bancs de calcaire gris et des lits marneux. Grâce à cette pente, la lande atlantique à bruyères vagabondes, à fougères et à ajoncs peut coloniser la falaise quasiment jusqu'à l'estran. Quelques espèces remarquables ont été inventoriées : la marguerite à feuilles charnues, le grémil prostré, ainsi que la vigne sauvage.



### Montagne de La Rhune

+33 5 59 54 20 14  
Mairie

52.2 km  
SARE



Montagne mythique du Pays Basque, avec un sommet à 905m d'altitude dominant à perte de vue les côtes françaises et espagnoles ; offrant ainsi un très beau panorama par temps dégagé. Ascension possible grâce au train à crémaillère, au départ du col de Saint Ignace, ou à pied au départ des villages de Sare, Ascain ou Urrugne (entre 2h, 2h30 d'ascension environ avec 700m de dénivelé).



### La Corniche basque

+33 5 59 54 60 80  
Route de la Corniche

60.1 km  
URRUGNE



Dans un souci sécuritaire, le sentier du littoral est interdit à toute circulation piétonnière entre la sortie de la commune de Ciboure et l'entrée du domaine d'Abbadia sur la commune d'Hendaye. Pour le moment, la route de la Corniche reste ouverte aux voitures mais certaines voies subiront des aménagements. Depuis 2019, le Département des Pyrénées-Atlantiques a mené plusieurs études géotechniques sur la Corniche Basque. Les conclusions ont mis en évidence que le sentier du littoral et la route de la Corniche présentent de nombreux secteurs à risque d'effondrement. Des effondrements locaux se sont déjà produits et il s'avère qu'ils pourraient se déclencher de manière brutale sans signe préalable permettant de les anticiper.



### Musée de Basse Navarre

7 rue Gambetta  
[http://www.mubana.fr/](http://www.mubana.fr)

5.7 km  
SAINT-PALAIS



### Espace Chemins Bideak

+33 5 59 65 56 80 / 06 70 62 68 41  
55 Avenue de Gibraltar  
<http://www.chemins-bideak.com>

6.0 km  
SAINT-PALAIS



### Jeu de piste / rallye photo de Saint Palais

55 route Gibraltar

6.7 km  
SAINT-PALAIS



# Mes recommandations (suite)

Toutes les activités en Basse Navarre

Découvrir

# EN PAYS BASQUE

OFFICE DE TOURISME PAYS BASQUE

[WWW.EN-PAYS-BASQUE.FR](http://WWW.EN-PAYS-BASQUE.FR)

## Euskal Herrian



### Vannerie Lur Saskia

+33 5 47 86 00 08

12.8 km  
ARRAST-LARREBIEU



### Espadrilles Don Quichosse

+33 5 59 28 28 18

Zone industrielle

<http://www.donquichosse.com>

16.5 km  
MAULEON-LICHARRE

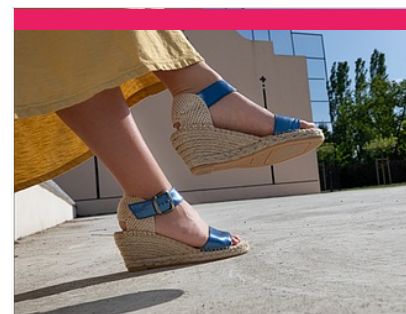


### Château Fort de Mauléon

+33 5 59 28 02 37

10 rue Jean-Baptiste Heugas

17.0 km  
MAULEON-LICHARRE



### Espadrilles Zétoiles

+33 7 81 97 99 54

Quartier Sayhestoki

<https://espadrilles-zetoiles.fr>

17.2 km  
CHERAUTE



### Grottes Préhistoriques d'Isturitz et d'Oxocelhaya

+33 5 59 29 64 72

<http://www.grottes-isturitz.com>

17.9 km  
SAINT-MARTIN-D'ARBEROUE



# Mes recommandations (suite)

Toutes les activités en Basse Navarre

Découvrir

# EN PAYS BASQUE

OFFICE DE TOURISME PAYS BASQUE

[WWW.EN-PAYS-BASQUE.FR](http://WWW.EN-PAYS-BASQUE.FR)

## Euskal Herrian



### Le Château de Gramont

+33 5 59 56 03 49

Allée de Gramont

<https://www.en-pays-basque.fr/territoire>

18.9 km  
BIDACHE



### Église romane de l'Hôpital-Saint-Blaise

+33 5 59 66 07 21

Bourg

<http://www.hopital-saint-blaise.fr/>

20.8 km  
L'HOPITAL-SAINT-BLAISE



### Centre Départemental d'Éducation au Patrimoine Ospitalea

+33 5 59 37 97 20

Ospitalea Bourg

<http://ospitalea.fr/>

23.5 km  
IRISSARRY



### Poteries Goicoechea

+33 5 59 37 71 30

Route de Saint-Jean-Pied-de-Port

<http://www.poterie-goicoechea.com>

29.4 km  
OSSES



### Prison des Evêques

+33 5 59 37 00 92#+33 5 59 37 03 57

41 rue de la Citadelle

<http://www.st-jean-pied-de-port.fr>

30.1 km  
SAINT-JEAN-PIED-DE-PORT





# Mes recommandations (suite)

Toutes les activités en Basse Navarre

Découvrir

# EN PAYS BASQUE

OFFICE DE TOURISME PAYS BASQUE

[WWW.EN-PAYS-BASQUE.FR](http://WWW.EN-PAYS-BASQUE.FR)

## Euskal Herrian



### Bijoux Lorea

+33 5 59 37 73 70  
31 rue d'Espagne  
<http://lorea.fr/>

30.4 km

SAINT-JEAN-PIED-DE-PORT  



### La Poterie Navarraise

+33 5 59 37 34 46  
36 rue d'Espagne  
<http://www.poterie-navarraise.info>

30.5 km

SAINT-JEAN-PIED-DE-PORT  



### Citadelle de Saint Jean Pied de Port

+33 5 59 37 03 57  
<http://www.saintjeanpieddeport-paysbasque.com>

30.6 km

SAINT-JEAN-PIED-DE-PORT  



### Savonnerie artisanale Etxean Egina

+33 5 59 37 93 42  
413 Behereko Karrika  
<http://www.etxeanegina.com>

35.4 km

SAINT-ETIENNE-DE-BAIGORRY  



### Saint Etienne de Baïgorry : entre histoires, légendes et gourmandise

+33 5 59 37 47 28  
Place de la Mairie  
<https://boutique.otpaysbasque.com/visiter>

35.5 km

SAINT-ETIENNE-DE-BAIGORRY  

# Mes recommandations (suite)

Toutes les activités en Basse Navarre

Découvrir

# EN PAYS BASQUE

OFFICE DE TOURISME PAYS BASQUE

[WWW.EN-PAYS-BASQUE.FR](http://WWW.EN-PAYS-BASQUE.FR)

## Euskal Herrian



### Centre d'interprétation du patrimoine minier et métallurgique Olhaberry

+33 6 75 72 96 08# +33 5 59 37 79 19

Bourg

41.2 km <http://www.olhaberry.fr>  

 BANCA



### Grottes Préhistoriques de Sare

+33 5 59 54 21 88

<http://www.grottesdesare.fr>

49.0 km  SARE

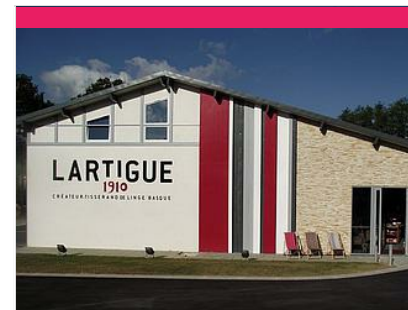


### Ortillopitz, La Maison Basque de Sare du XVIIe siècle

+33 5 59 85 91 92

<http://www.ortillopitz.com>

49.5 km  SARE



### 1910 Lartigue, créateur tisserand de linge basque

+33 5 59 26 81 81

<http://www.lartigue1910.com>

52.7 km  ASCAIN



### Château d'Urtubie

+33 5 59 54 31 15

<http://www.chateaudurtubie.net>

57.3 km  URRUGNE



# Mes recommandations (suite)

Toutes les activités en Basse Navarre

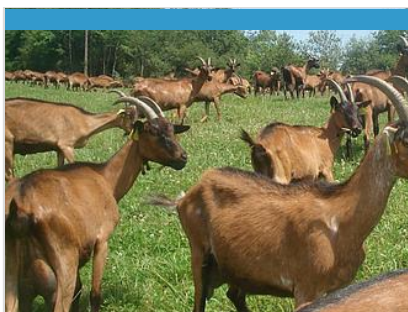
Découvrir

# EN PAYS BASQUE

OFFICE DE TOURISME PAYS BASQUE

[WWW.EN-PAYS-BASQUE.FR](http://WWW.EN-PAYS-BASQUE.FR)

## Euskal Herrian



### La Ferme du Brukiza

+33 5 59 09 36 55  
2 chemin du Brukiza

10.5 km  
BERGOUEY-VIELLENAVE **1**

En Pays Charnégou à la croisée des cultures Gasconne et Basque, à 10 minutes de Bidache et de son château de Gramont classé Monument Historique, la ferme se situe dans un cadre naturel préservé. Frère et sœur, Mathieu et Laurence, se sont récemment installés sur la ferme familiale du Brukiza. Ils ont choisi d'être agriculteurs par goût du métier, et mènent leur ferme en agriculture biologique. La chèvrerie en bois abrite un troupeau de chèvres laitières qui ont accès quotidiennement au bois du Brukiza. Le lait des chèvres est transformé en une gamme de fromages frais et affinés (crottins, bûches, faisselle, fromage frais). Ils vendent également du jus et de la confiture de kiwis, plantés sur la propriété. Découverte libre de la chèvrerie, de la salle de transformation et des caves d'affinage visibles depuis une vitre.



### Ferme Agerria

+33 5 59 29 45 39 / +33 7 60 01 10  
65  
D 14, route de Saint Palais  
<http://www.agerria.fr>

17.7 km  
SAINT-MARTIN-D'ARBEROUE **2**

La Ferme Agerria est située à 15 minutes d'Hasparren, à proximité de Grottes d'Isturitz et d'Oxocelhaya, dans le paisible village de Saint-Martin-d'Arberoue. Bernadette et Jean Claude vous invitent à partager leur passion du métier d'éleveur de brebis laitières (vie du troupeau, alimentation, traite), et de producteurs de fromage (A.O.P Ossau-Iraty). Ils élèvent également des porcs basque en plein air dont la charcuterie et le jambon du Kintoa sont faits sur place. Une vidéo vous montrera la fabrication et l'affinage du fromage. Vous aurez la possibilité d'assister aux différentes activités : agnelages de fin octobre à mars, traite de décembre à juillet, tonte de fin avril à début mai. Cette visite de ferme se clôture pour les gourmands par une dégustation.



### Cidre Eztigar

+33 5 59 37 87 12 / +33 6 33 53 26  
33  
<http://www.cidre-eztigar.com>

19.9 km  
SAINT-JUST-IBARRE **3**

Eztigar est sur la route de Mauléon et du col d'Osquich, juste à la sortie du village de Saint-Just Ibarre. Créée en 1996, Eztigar a réussi à sauvegarder les variétés de pommes à cidre et à relancer la production de la boisson traditionnelle et ancestrale du Pays Basque, production biologique à 70%. Y sont cultivées des variétés de pommes locales : Anisa, Eri sagarra, Mimuxiri ou encore Ando Anotxa. Lors des visites en autonomie dans le jeune verger, accompagné de petites chèvres, vous découvrirez l'histoire d'Eztigar, les valeurs et la démarche d'Eztigar.

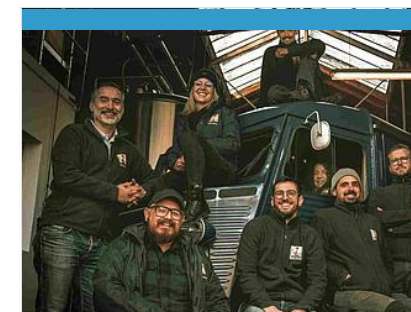


### Bordatto Etxaldea

+33 5 59 49 18 22 / +33 6 87 44 80  
91  
450 chemin de bordatto  
<http://www.domainebordatto.com>

24.5 km  
JAXU **4**

A 10 minutes de Saint Jean Pied de Port, le domaine Bordatto est situé au village de Jaxu. Au cœur de la montagne basque, vous découvrez un producteur de vin en appellation Irouleguy, de cidre et jus de pommes. Nous travaillons en agriculture biologique. Notre domaine est ouvert tous les après-midi des vacances scolaires et le reste de l'année nous vous accueillons sur réservation : accueil et dégustation au bistrot paysan. Vous découvrirez notre métier et notre savoir-faire, un coin enfants est aménagé.



### Etxeko Bob's Beer

+33 5 59 29 70 39 / +33 6 27 71 35  
57  
69 rue Francis Jammes  
<http://www.etxekobobsbeer.fr>

26.4 km  
HASPARREN **5**

Dans le centre ville d'Hasparren, à 15 min de Cambo et à 30 min d'Espelette, Etxeko Bob's Beer est une petite brasserie artisanale située au cœur du Pays Basque. Les Bobs y fabriquent de façon artisanale une gamme de bières de caractère en utilisant les meilleurs ingrédients naturels et des procédés de brassage longs et soignés. Le nom de la brasserie a été choisi par Bob, un anglais, basque d'adoption, passionné de houblon. Des bières sont faites maison par Bob au Pays Basque. En juin, juillet et août visites de 14h à 18h. Boutique sur place.

# Mes recommandations (suite)

Toutes les activités en Basse Navarre

Découvrir

# EN PAYS BASQUE

OFFICE DE TOURISME PAYS BASQUE

[WWW.EN-PAYS-BASQUE.FR](http://WWW.EN-PAYS-BASQUE.FR)

## Euskal Herrian



### Domaine Bordaxuria

+33 6 86 56 66 94

<https://www.irouleguy.net/bordaxuria/>

29.1 km  
📍 I SPOURE



Au cœur de la montagne basque, à 5 min. de Saint Jean Pied de Port, Bordaxuria reprend vie en 2014 grâce à la volonté d'Elorri RECA et Brice ROBELET. Ils reprennent les vignes de la famille (9,5 ha totalement plantés en terrasse d'une trentaine d'années) et décident de produire leurs propres vins. Animés par le respect et la passion de leur terre, ils travaillent leur vigne en culture biologique. Ils seront heureux de vous accueillir au cœur de leur vignoble pour vous faire découvrir leur vins blancs, rosés et rouges, et également les fromages AOP Ossau-Iraty produits par les deux sœurs d'Elorri sur la ferme Larraldeia à Saint Just Ibarre.



### Ferme Amezalde

+33 6 32 94 19 97

<http://amezalde.fr/>

32.0 km  
📍 LASSE



Sébastien et Fabien vous accueillent dans leur petite ferme bio, située sur la montagne Munho au dessus de Saint-Jean-Pied-de-Port, à 3km de la cité fortifiée pour vous faire déguster leur fromage pur brebis. La ferme est conduite en agriculture biologique. Notre troupeau, constitué de 200 brebis Manex tête rousse, produit du lait de décembre à juin. Elles sortent dès que le temps le permet pour garantir une bonne qualité du lait. Tous les fourrages consommés sont exclusivement produits sur les prairies naturelles de la ferme, et l'ensemble de ce que la nature peut offrir est valorisé : les glands, les châtaignes, les fruits, ... Dès la fin du printemps et jusqu'à l'automne, les animaux sont conduits sur les pâturages d'estive situés à proximité, sur la montagne du Munhoa. De juillet à septembre, des visites de la ferme sont proposées les mercredis et vendredis à 15h sur réservation.



### Domaine Ilarria

+33 5 59 37 23 38

<https://www.domaine-illarria.fr/>

32.8 km  
📍 IROULEGUY



Situé au cœur du village d'Irouleguy, à dix minutes de Saint Jean Pied de Port, le Domaine Ilarria est une propriété de 10 hectares de vignes. Elle produit des vins blancs, rosés et rouges, issus de raisins de l'agriculture biologique. Vous avez la possibilité de visiter ce domaine, de déguster ses vins et de faire un circuit à pied dans les vignes afin de découvrir l'ensemble du site (boucle d'environ 3 km).



### Fromage Tambourin

+33 6 32 34 26 99

<http://www.fromagetambourin.fr>

34.0 km  
📍 SAINT-ETIENNE-DE-BAIGORRY



A Saint-Etienne-de-Baïgorry, c'est à la ferme Enautenea que vit la famille Tambourin. Au pied du Mont Jara et au cœur du vignoble d'Irouleguy, La maison d'habitation, grande, de type bas-navarraise a connu plusieurs générations depuis le 18ème siècle. Les prairies environnantes et les pâturages de montagne sont propices à la pousse de l'herbe et à l'élevage d'ovins lait. Noëlie, Jean-François, Michel et Guillaume Tambourin se sont orientés vers l'élevage de brebis manech tête rousse et la fabrication du fromage Ossau-Iraty au lait cru. En plus des fromages, nous produisons des conserves maison. Dégustation et vente de Fromage Ossau Iraty et conserves maison. Possibilité d'assister à la traite à 17:30 de décembre à fin juin sans RDV. Visite d'exploitation le vendredi à 10h30 en juillet et août, sur rdv le reste de l'année.



### Domaine Ameztia

+33 5 59 37 93 68 / +33 6 73 01 27  
58# +33 6 88 59 37 18

<http://www.domaine-ameztia.com/>

34.4 km  
📍 SAINT-ETIENNE-DE-BAIGORRY



Au cœur du Pays basque, à Saint Etienne de Baïgorry, venez découvrir un domaine viticole d'Irouleguy. Producteurs indépendants de vins en AOC Irouleguy, Gexan et Eñaut Costera vous accueillent dans leur ferme, ils vous proposent une visite de leurs vignes en terrasse et de leur chai de vinification. La vente directe vous est proposée. La dégustation est offerte pour les individuels. Visite de groupe payante sur réservation avec dégustation des vins du domaine, produits fermiers, fromages. Le domaine Ameztia adhère à la charte de qualité IDOKI et à la charte "Destination Vignobles".

# Mes recommandations (suite)

Toutes les activités en Basse Navarre

Découvrir

# EN PAYS BASQUE

OFFICE DE TOURISME PAYS BASQUE

[WWW.EN-PAYS-BASQUE.FR](http://WWW.EN-PAYS-BASQUE.FR)

## Euskal Herrian



### Domaine Gutizia

+33 5 59 37 52 84 +33 6 74 53 02  
95# +33 6 20 85 11 49  
104 Garakotzeko bidea  
<http://www.gutizia.fr>

34.7 km

SAINT-ETIENNE-DE-BAIGORRY

A une heure de Biarritz, à Saint Etienne de Baigorri, le domaine Gutizia est situé au coeur de la montagne basque. Animés par la passion de la viticulture et de l'oenologie, Sébastien CLAUZEL et Cécile SABAH se sont lancés en mai 2011 dans une magnifique aventure: produire leur propre vin. Ainsi est né le Domaine GUTIZIA au coeur du vignoble basque, en Appellation Irouleguy Contrôlée porté par une passion commune et le souhait de la partager avec vous. Si vous passez au Pays Basque, n'hésitez pas à venir visiter notre domaine, découvrir notre métier et partager notre passion.



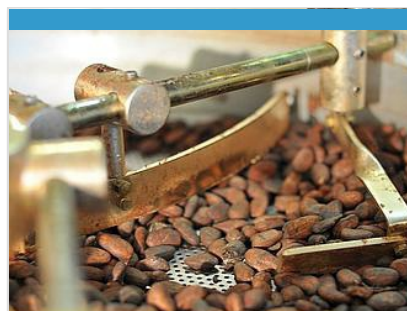
### Cave d'Irouleguy

+33 5 59 37 41 33  
Route de Saint-Jean-Pied-de-Port  
<https://www.cave-irouleguy.com>

34.8 km

SAINT-ETIENNE-DE-BAIGORRY

La Cave d'Iroulégu, créée en 1952 par 9 viticulteurs, représente à présent un collectif de 36 coopérateurs. Située au coeur du Pays Basque, les raisins sont issus de vignes plantées sur les flancs des montagnes basques et sont vendangés exclusivement à la main. La Cave d'Iroulégu c'est aussi un circuit de visite intégré à la boutique afin de comprendre le cheminement du raisin à la bouteille. Des vidéos immersives, des casques audios, un jeu autour des senteurs, des vues sur le cuvier et l'un de nos chais à barriques permettent de se rendre compte du travail effectué par les viticulteurs et les salariés de la Cave. La dégustation de nos vins vous est offerte ! Pour les enfants, un coin dessin et un circuit à leur hauteur sont proposés. Notre équipe propose également des visites guidées sous différentes formules : contactez-nous pour plus d'informations. (Uniquement sur réservation)



### Chocolaterie Laia

+33 5 59 37 51 43  
Gaineko Karrika, rue de l'église  
<http://www.laia.fr>

36.3 km

SAINT-ETIENNE-DE-BAIGORRY

Au coeur du Pays basque, à Saint Etienne de Baigorri, terre de traditions et de trésors gastronomiques, la chocolaterie Laia fait partie des dernières chocolateries artisanales qui continue à travailler la fève de cacao pour maîtriser toutes les étapes de sa transformation en chocolat. Un chocolat d'exception est obtenu grâce à l'enchaînement d'un ensemble d'étapes de fabrication maîtrisées. La modification des paramètres d'une de ces étapes a un impact sur le résultat final. Par le choix des matières premières, le taux d'incorporation des ingrédients, la recherche de nouvelles recettes et l'optimisation des paramètres du processus de fabrication, nous nous efforçons de créer pour vous de nouvelles expériences chocolatées. Fabrication/vente de chocolats, biscuits et glaces. Livraison dans divers points de ventes. Vente en ligne. Vente de boissons chaudes et rafraîchissantes.



### Brasserie Arrobio

+33 6 16 90 07 22  
180 plazako karrika  
<http://www.arrobio.com>

37.8 km

ESPELETTE

La brasserie artisanale Arrobio est située à Espelette entre l'église et le fronton. Notre gamme de bières est exclusivement bio et composée de 13 bières. Elles sont riches en saveur et sont parfaites pour vos soirées ou pour faire un cadeau. Accueil par le producteur et explications sur la fabrication de la bière puis dégustation.



### Etxea Centre d'interprétation de l'AOP Piment d'Espelette

+33 5 59 93 88 86  
25 place du marché  
<http://pimentdespelette.com>

37.9 km

ESPELETTE

Le Syndicat des Producteurs de piment d'Espelette AOP a créé un centre d'interprétation dédié à la valorisation de ce dernier, situé au centre du village d'Espelette. Cet espace de 100m<sup>2</sup> a pour objectif de mettre en avant le Piment d'Espelette à travers le travail des femmes et des hommes, son histoire, sa notoriété, son terroir, ses caractéristiques organoleptiques, son cahier des charges, son utilisation culinaire. Film sur la production et dégustation de la poudre de Piment d'Espelette AOP. Une expérience originale et attractive pour tous les publics.



### Truite de Banka

+33 5 59 37 45 97

Route des Aldudes

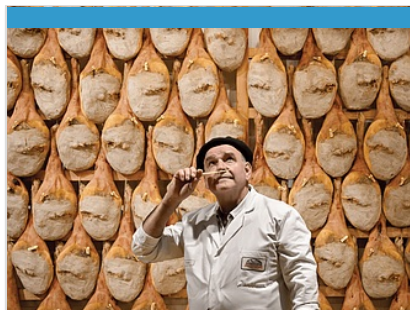
<http://www.truitedebanka.com/>

42.8 km

📍 BANCA



A 8 km de Saint Etienne de Baïgorry, au coeur de la vallée des Aldudes, venez découvrir notre pisciculture. Nous proposons une visite guidée avec vidéo et dégustation pour les groupes sur rendez-vous. Visite libre avec vidéo pour les individuels. Notre magasin présente un large choix de produits transformés de la truite: filets fumés, terrine, confit de truite fumée, rillettes, truite à la basquaise, truite fumée (sous vide), truites portions, filet darne, pavés de grandes truites. Nouveauté : nous utilisons à présent la peau des truites comme cuir de maroquinerie et proposons une gamme complète de produits de grande qualité. La redécouverte d'une tradition datant du 16ème siècle est le fruit d'années de recherche avec un spécialiste du tannage des cuirs précieux.



### Maison Pierre Oteiza - Eleveur Artisan - Salaisons artisanales - Elevage porcs basques

+33 5 59 37 56 11

Route d'Urepel

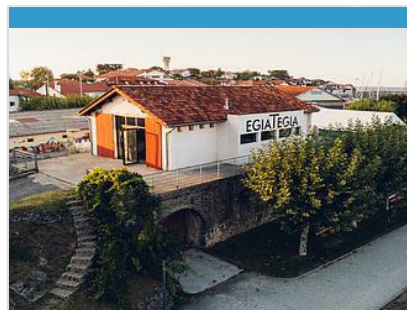
<https://www.pierreoteiza.com>

47.0 km

📍 ALDUDES



Au coeur de la montagne basque, dans la Vallée des Aldudes, prenez le temps de vous balader sur le sentier pédagogique du Porc basque, de la maternité aux flancs des montagnes. Une heure et demi de marche vous est proposée pour voir de près, vautours, brebis manex, porcs basques, pottoks et la flore locale... De bonnes chaussures et un bâton sont recommandés pour cette balade. Dans notre espace dégustation, des assiettes "Gourmandes" vous sont proposées: Jambon de Kintoa AOP, Jambon de la Vallée des Aldudes, Saucisson des Aldudes, Jésus du Pays Basque, chorizo, pâtés... Le jambon de Kintoa a obtenu l'AOP en janvier 2019.



### Egiategia

+33 5 59 54 92 27

5 bis chemin des blocs

<http://www.egiategia.fr>

57.1 km

📍 CIBOURE



Visite d'Egiategia : le pionnier de la vinification sous-marine. Venez visiter le chai Egiategia situé dans l'ancienne maison des blocs du port de Socoa. Vous découvrirez l'histoire de la vinification sous-marine : une innovation technique unique au monde, imaginée et expérimentée par Emmanuel Poirmeur dans la baie de Saint Jean de Luz/Ciboure. Deux formules de visites/dégustation sont proposées, sur réservation uniquement.



